

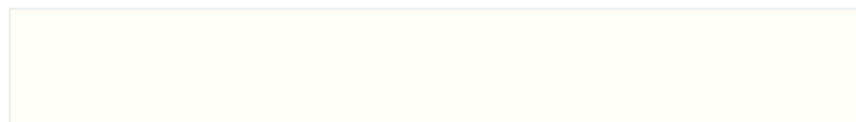
- **Строительная глубина 67 мм**
- **Четвертый вариант крепления для монтажа направляющей**
- **Боковая дверь NT 60**
- **Боковая дверь NT 80 с термическим разделением**

## Стандартные цвета Соil для строительной глубины 67 мм с 04 / 2015



Verkehrsweiß

RAL 9016



Reinweiß

RAL 9010



Graualuminium

RAL 9007



Weißaluminium

RAL 9006



Grauweiß

RAL 9002



Terrabraun

RAL 8028



Anthrazitgrau

RAL 7016



Moosgrün

RAL 6005



Enzianblau

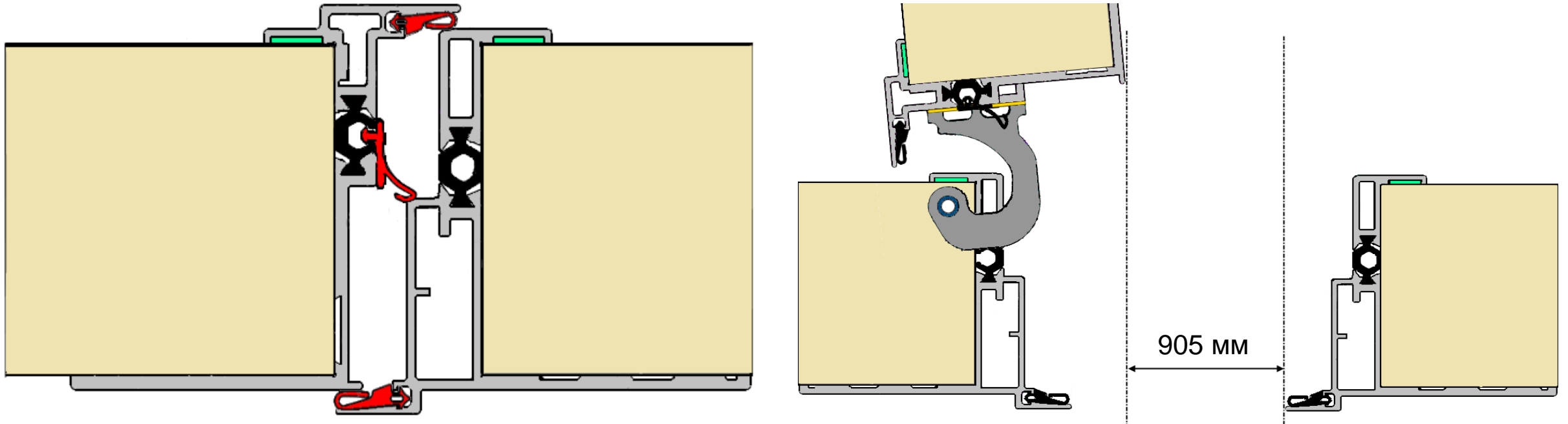
RAL 5010



Feuerrot

RAL 3000

Полное термическое разделение профиля калитки (глубина 67 мм)



## **Саморез ST 8 x 30**

- **Четвёртый вариант крепления**
- **Поставки с 04/2015**
- **Охват стены 13 мм или крепёж с Torx 30**
- **Для конструкций из опорных труб до 3 мм толщиной**



## Боковая дверь NT 60 – исполнения для



Гаражных секционных  
ворот



Ворот RollMatic



Промышленных  
секционных ворот

Другие исполнения:

- Боковая дверь для рулонных ворот
- Боковая дверь для скоростных ворот

**Боковая дверь NT 60**



**Гаражные секционные  
ворота**

**Ворота RollMatic**

**Промышленные  
секционные ворота**

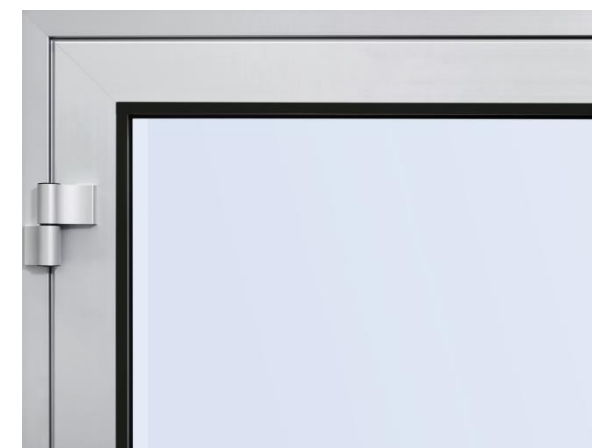
**Боковая дверь NT 60**



**NT 60 – промышленная серия:            доступно с 04.2015**

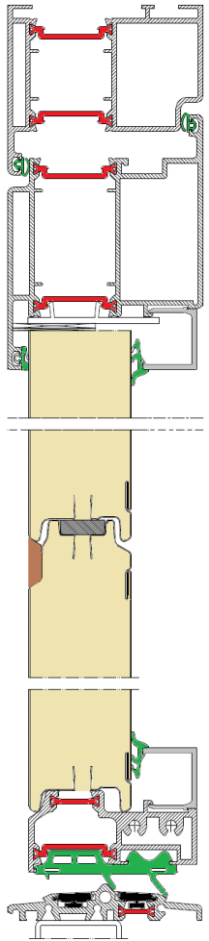
**NT 60 – гаражные ворота, RollMatic: доступно с 07.2015**

Боковая дверь NT 80 Thermo

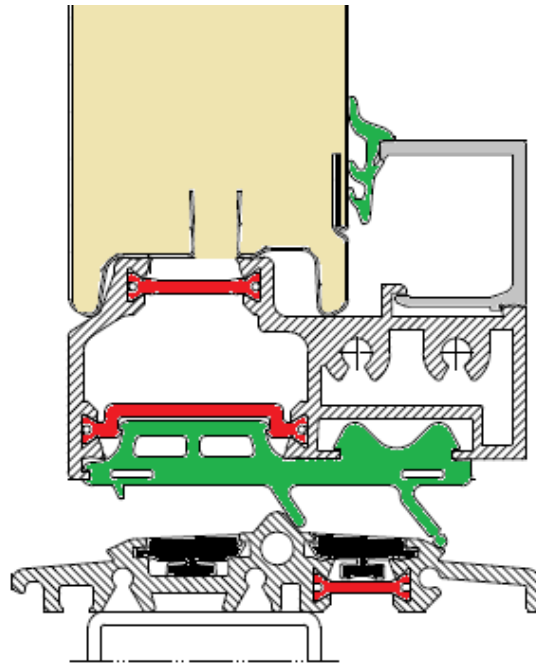




## Боковая дверь NT 80 Thermo



Полотно двери с ПУ-секцией



Полотно двери с  
алюминиевой рамой

